

60147 – BIANCO/WHITE PROIETTORE BINARIO LED 48° 3000K 20W 220-240VAC 50/60Hz

60148 – NERO/BLACK PROIETTORE BINARIO LED 48° 3000K 20W 220-240VAC 50/60Hz

60149 – BIANCO/WHITE PROIETTORE BINARIO LED 48° 4000K 20W 220-240VAC 50/60Hz

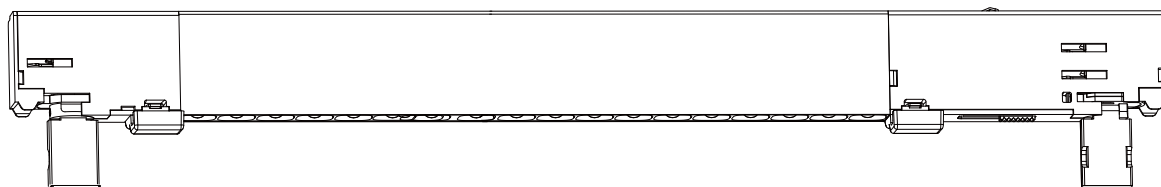
60150 – NERO/BLACK PROIETTORE BINARIO LED 48° 4000K 20W 220-240VAC 50/60Hz

60151 – BIANCO/WHITE PROIETTORE BINARIO LED 48° 3000K 30W 220-240VAC 50/60Hz

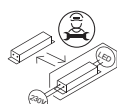
60152 – NERO/BLACK PROIETTORE BINARIO LED 48° 3000K 30W 220-240VAC 50/60Hz

60153 – BIANCO/WHITE PROIETTORE BINARIO LED 48° 4000K 30W 220-240VAC 50/60Hz

60154 – NERO/BLACK PROIETTORE BINARIO LED 48° 4000K 30W 220-240VAC 50/60Hz




Replaceable (LED only) light source by a professional  
Sorgente luminosa sostituibile solo da tecnico abilitato




Replaceable control gear by a professional  
Driver sostituibile solo da tecnico abilitato

1. Togliere tensione prima dell'installazione o qualsiasi manutenzione.
2. L'installazione e la manutenzione devono essere affidate a personale qualificato e devono essere eseguite conformemente alle prescrizioni delle vigenti normative impianti.
3. Questo prodotto contiene una fonte luminosa di Classe Energetica D

4. Il simbolo  riportato sul' apparecchio indica che il prodotto deve essere smaltito in modo differenziato dai rifiuti urbani

1. Disconnect the power supply before installation or any maintenance work.
2. Installation and maintenance must be carried by qualified personnel and according to the current Directives on electrical systems.
3. This product contains light source of Energy Efficiency Class D

4. This symbol  shown on the device indicates that the product must be disposed of in a way which differs from the standard urban rubbish.

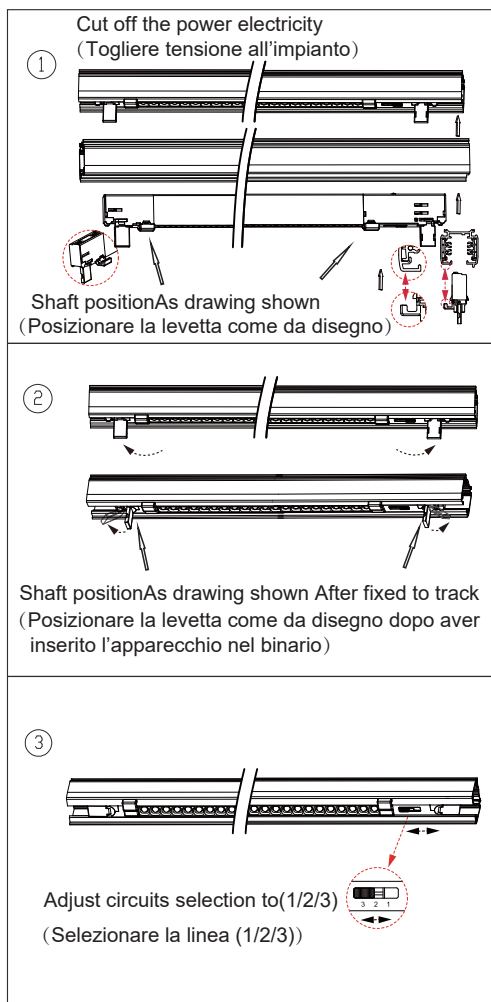


LOGICA è un marchio

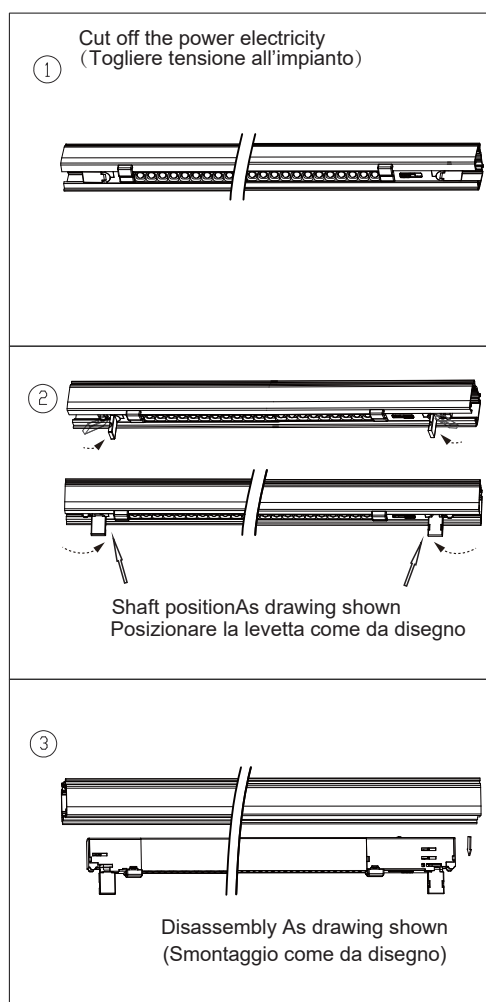



MARINO CRISTAL SPA  
Via Guardia del Consiglio, 31  
47899 Serravalle Repubblica di San Marino  
el. 0549 901188 - Fax 0549 900612  
[www.marinocrystal.com](http://www.marinocrystal.com)


## ADAPTOR INSTALLATION DIAGRAM (INSTALLAZIONE DELL'ADATTATORE)



## ADAPTOR DISASSEMBLY DIAGRAM (SMONTAGGIO DELL'ADATTATORE)



1. Togliere tensione prima dell'installazione o qualsiasi manutenzione.
2. L'installazione e la manutenzione devono essere affidate a personale qualificato e devono essere eseguite conformemente alle prescrizioni delle vigenti normative impianti.
3. Questo prodotto contiene una fonte luminosa di Classe Energetica D
4. Il simbolo  riportato sul apparecchio indica che il prodotto deve essere smaltito in modo differenziato dai rifiuti urbani

1. Disconnect the power supply before installation or any maintenance work.
2. Installation and maintenance must be carried by qualified personnel and according to the current Directives on electrical systems.
3. This product contains light source of Energy Efficiency Class D
4. This symbol  shown on the device indicates that the product must be disposed of in a way which differs from the standard urban rubbish.



LOGICA è un marchio



MARINO CRISTAL SPA  
Via Guardia del Consiglio, 31  
47899 Serravalle Repubblica di San Marino  
el. 0549 901188 - Fax 0549 900612  
www.marinocrystal.com